

表. 庄川サケ年度別捕獲尾数 10月中旬～12月上旬 捕獲尾数(尾)

		10月中旬	10月下旬	11月上旬	11月中旬	11月下旬	12月上旬	総計
2013	H25	0	2,715	7,171	12,798	7,273	1,146	31,103
2014	H26	68	3,043	6,693	6,511	4,270	311	20,896
2015	H27	174	1,357	10,110	11,692	8,684	1,796	33,813
2016	H28	36	370	4,445	8,706	5,080	715	19,352
2017	H29	10	80	681	2,954	2,059	323	6,107
2018	H30	0	423	2,363	3,532	3,450	795	10,563
2019	R1	42	306	1,051	2,621	1,145	258	5,423
2020	R2	25	285	2,954	3,449	2,591	376	9,680
2021	R3	0	11	113	259	254	34	671
2022	R4	0	23	130	292	318	17	780
平均	H25～R4	36	861	3,571	5,281	3,512	577	13,839

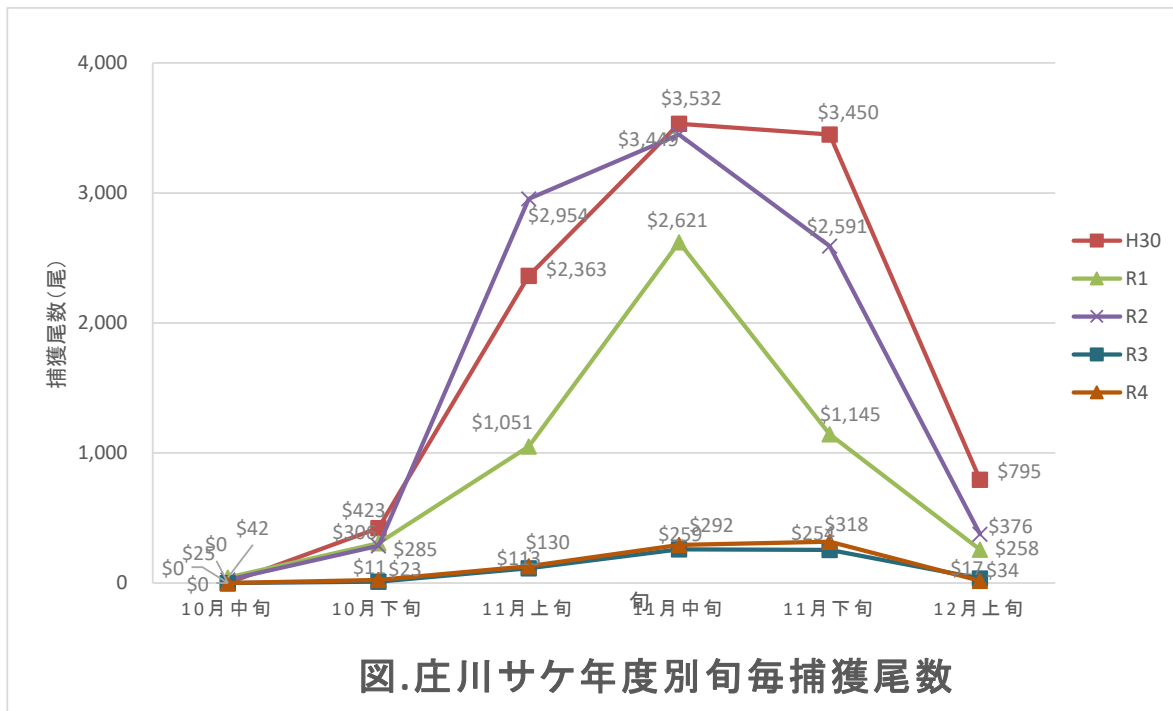
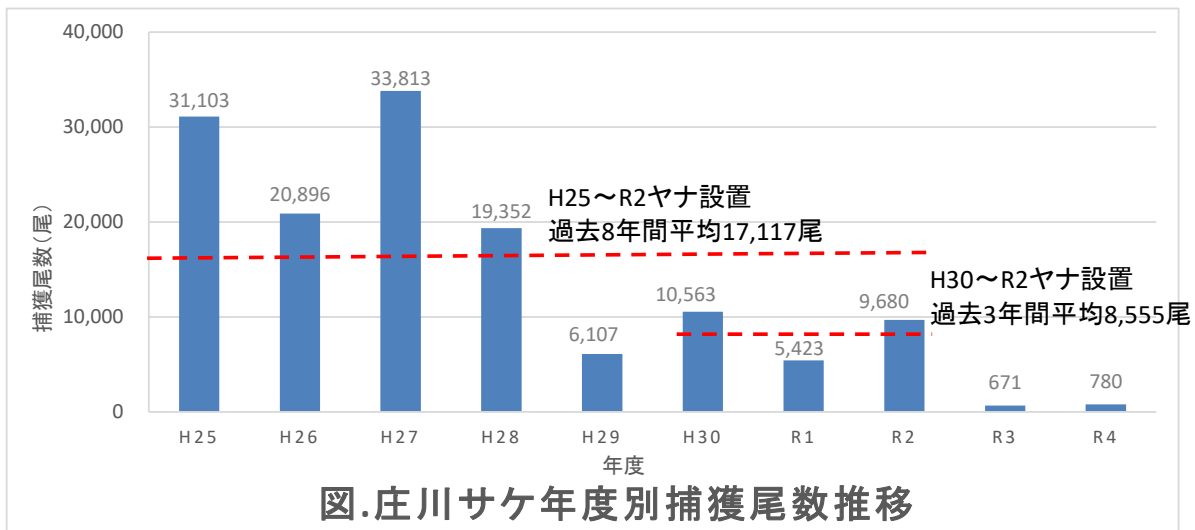


表. 庄川サケ年度別採卵状況 10月中旬～12月上旬 採卵数(千粒)

		10月中旬	10月下旬	11月上旬	11月中旬	11月下旬	12月上旬	総計
2013	H25	0	1,052	3,569	4,271	2,738	1,133	12,423
2014	H26	47	1,924	2,563	3,577	2,038	1,005	12,763
2015	H27	120	871	4,325	3,167	1,097	1,479	11,154
2016	H28	14	250	3,039	3,458	2,439	753	11,059
2017	H29	5	24	233	2,515	3,441	1,148	9,953
2018	H30	0	248	1,913	3,106	3,698	345	7,366
2019	R1	3	209	1,040	2,205	1,583	380	5,420
2020	R2	22	286	1,756	4,308	3,346	419	10,137
2021	R3	0.0	0.0	57.5	162.9	205.5	37.6	463.5
2022	R4	0.0	2.4	56.7	151.9	205.9	41.4	458.3
平均	H25～R4	21	487	1,855	2,692	2,079	674	8,120

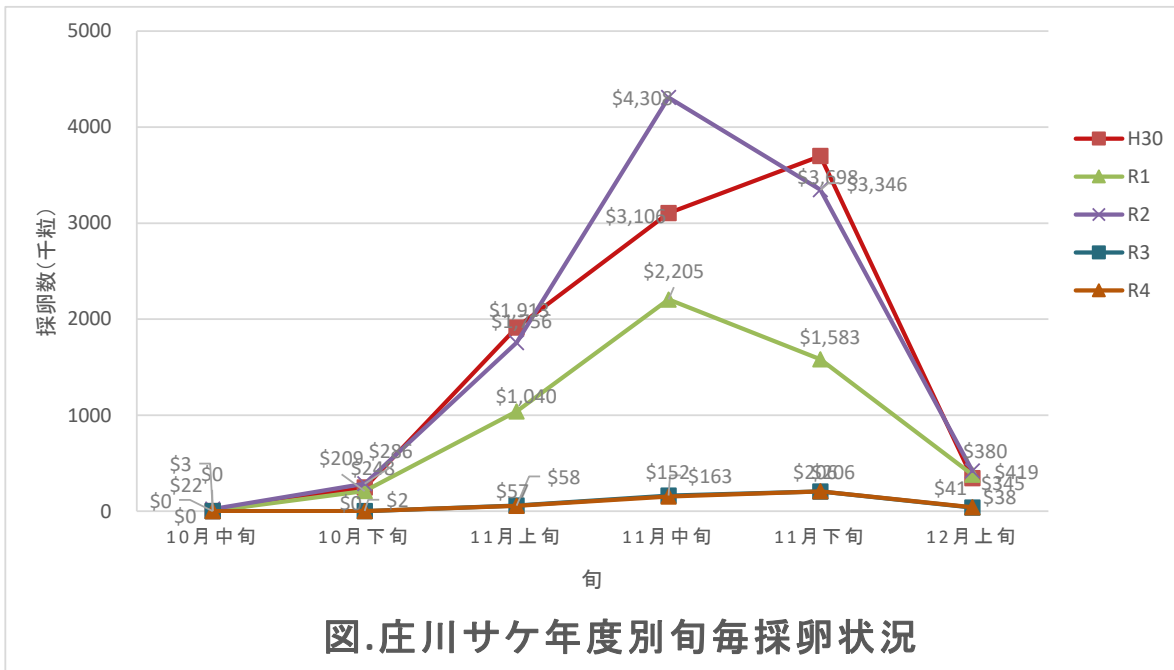
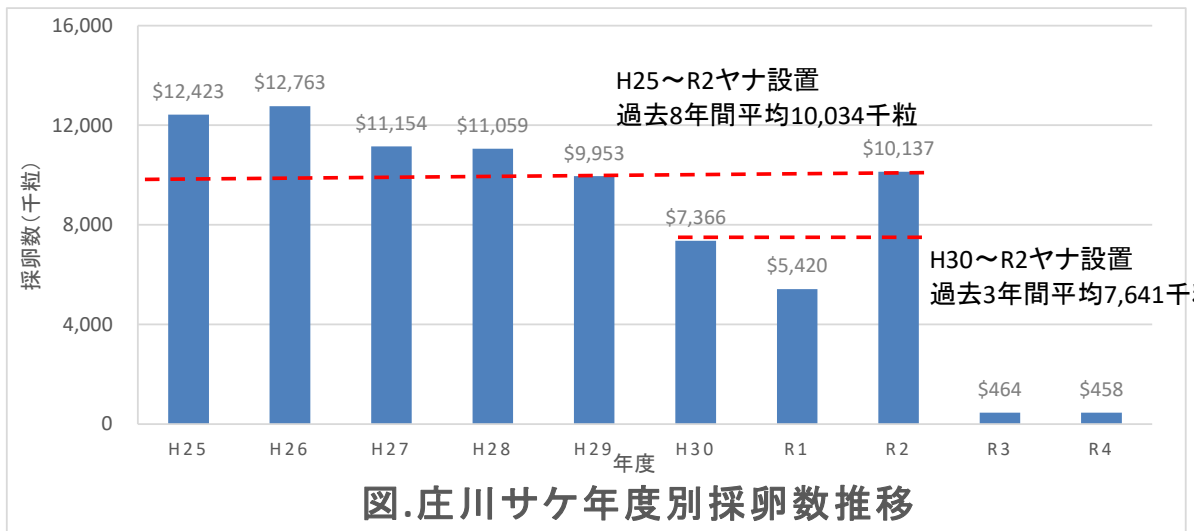


表. 庄川サケ年度別使用親魚状況 10月中旬～12月上旬 ♀親魚 尾数(尾)

		10月中旬	10月下旬	11月上旬	11月中旬	11月下旬	12月上旬	総計
2013	H25	0	349	1,181	1,430	936	377	4,273
2014	H26	14	619	822	1,198	672	332	3,657
2015	H27	42	315	1,514	1,198	392	507	3,968
2016	H28	5	89	1,117	1,314	905	278	3,708
2017	H29	2	9	82	851	1,161	382	2,487
2018	H30	0	100	732	1,171	1,490	143	3,636
2019	R1	2	79	364	761	524	128	1,858
2020	R2	9	107	673	1,625	1,260	164	3,838
2021	R3	0	0	20	59	73	14	166
2022	R4	0	1	21	59	78	16	175
平均	H25～R4	7	167	653	967	749	234	2,777

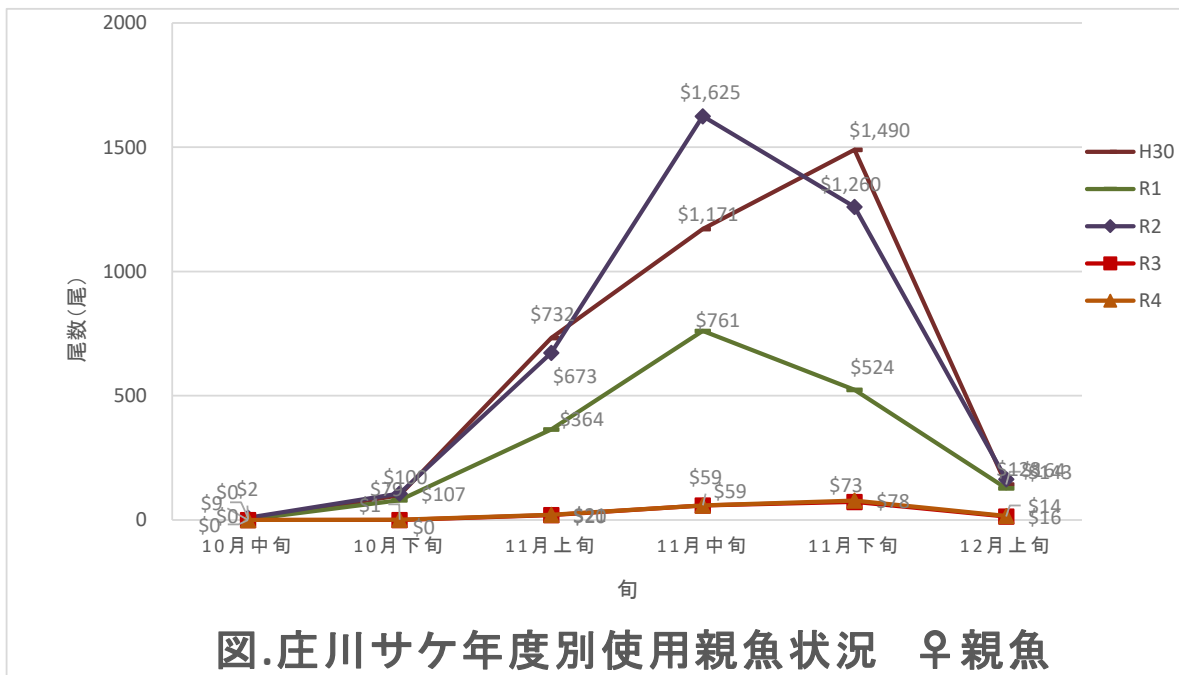
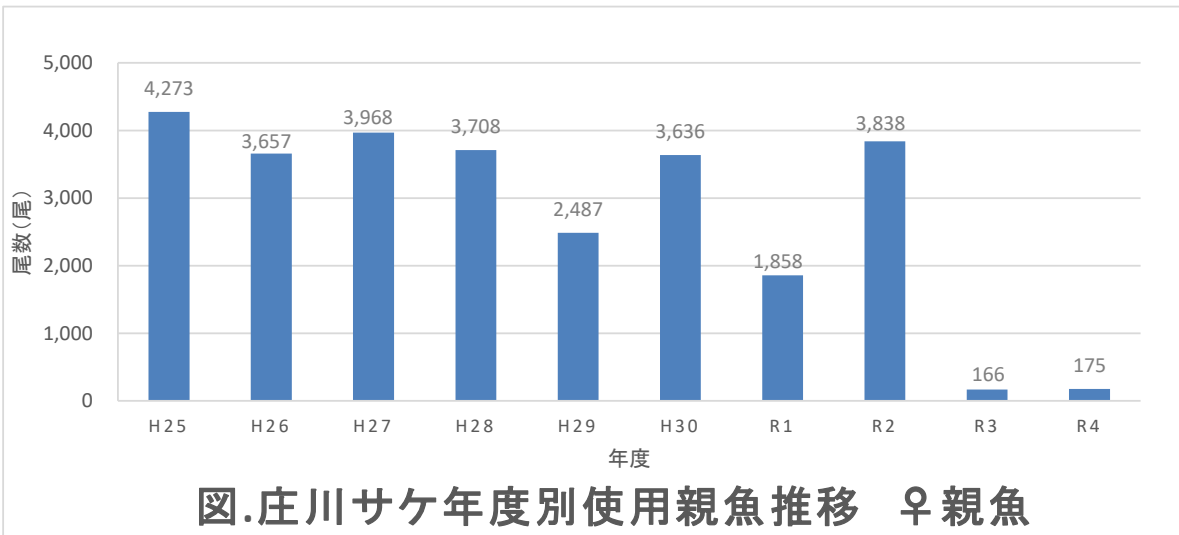


表. 庄川サケ年度別使用親魚状況 10月中旬～12月上旬 ♂親魚 尾数(尾)

		10月中旬	10月下旬	11月上旬	11月中旬	11月下旬	12月上旬	総計
2013	H25	0	89	288	271	171	72	891
2014	H26	11	174	225	306	176	90	982
2015	H27	12	151	289	240	70	101	863
2016	H28	3	30	229	266	175	60	763
2017	H29	2	12	34	243	323	145	759
2018	H30	0	61	158	206	268	58	751
2019	R1	5	49	75	133	77	27	366
2020	R2	5	51	197	540	217	29	1,039
2021	R3	0	0	16	61	56	12	145
2022	R4	0	0	16	40	29	10	95
平均	H25～R4	4	62	153	231	156	60	665

