

表. 庄川サケ年度別放流尾数状況 1月下旬～3月下旬 放流尾数(千尾)

		1月下旬	2月上旬	2月中旬	2月下旬	3月上旬	3月中旬	3月下旬	総計
2013	H25	0	1,509	2,367	1,024	1,550	311	0	6,761
2014	H26	1,126	1,990	1,632	1,214	2,442	542	0	8,946
2015	H27	2,608	1,921	1,269	2,607	435	0	0	8,840
2016	H28	773	338	1,050	906	648	0	0	3,715
2017	H29	203	1,785	2,174	1,012	722	1,037	0	6,934
2018	H30	1,566	449	2,372	1,796	673	535	0	7,391
2019	R1	214	886	1,678	872	854	233	218	4,956
2020	R2	212	1,024	1,729	588	2,004	569	0	6,126
2021	R3	0	0	0	99	272	369	299	1,040
2022	R4	0	0	0	0	137	793	0	930
平均	H25～R4	670	990	1,427	1,012	974	439	52	5,564

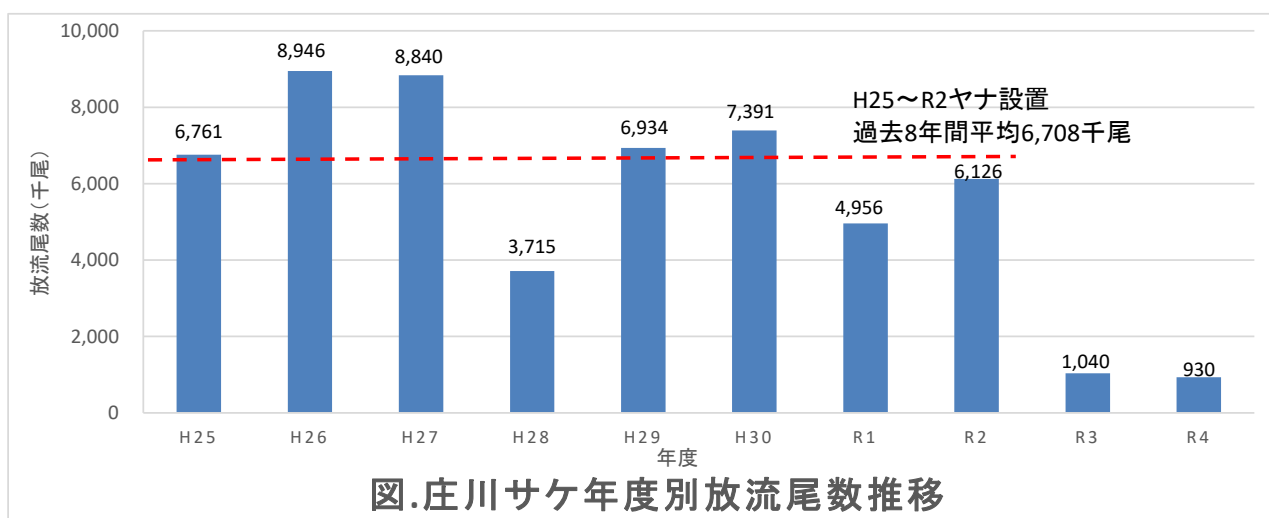


図. 庄川サケ年度別放流尾数推移

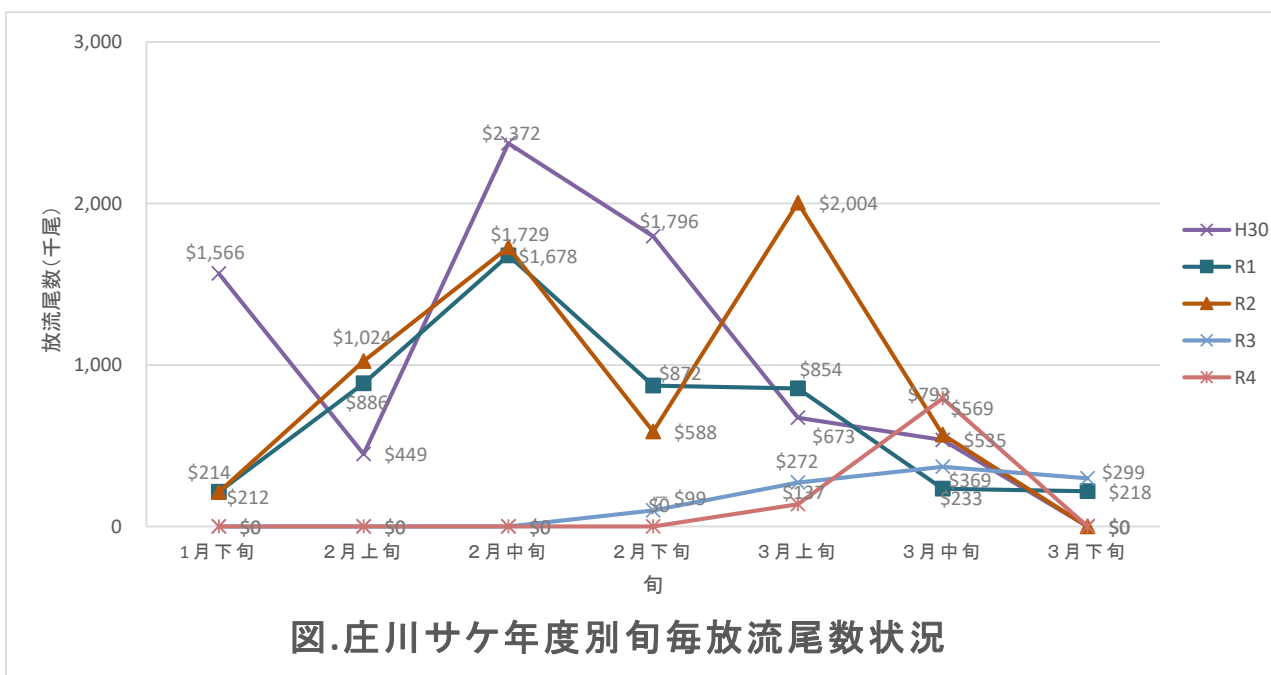


図. 庄川サケ年度別旬毎放流尾数状況

表. 庄川サケ年度別放流体重状況 1月下旬～3月下旬 放流魚平均体重(g)

		1月下旬	2月上旬	2月中旬	2月下旬	3月上旬	3月中旬	3月下旬	平均体重(g)
2013	H25		0.74	0.71	0.67	0.48	0.53		0.65
2014	H26	0.70	0.71	0.75	0.60	0.58	0.52		0.65
2015	H27	0.56	0.49	0.62	0.45	0.43			0.52
2016	H28	0.55	0.35	0.37	0.51	0.60			0.48
2017	H29	0.53	0.41	0.41	0.54	0.42	0.63		0.47
2018	H30	0.39	0.53	0.45	0.44	0.54	0.53		0.45
2019	R1	0.77	0.66	0.63	0.94	0.85	0.79	0.97	0.76
2020	R2	0.53	0.46	0.55	0.49	0.65	0.70		0.58
2021	R3				0.86	0.60	0.82	0.69	0.69
2022	R4					0.91	0.90		0.90
平均	4	0.58	0.54	0.56	0.61	0.61	0.68	0.83	0.62

